

**ГОСУДАРСТВЕННОЕ ПРОФЕССИОНАЛЬНОЕ  
ОБРАЗОВАТЕЛЬНОЕ УЧРЕЖДЕНИЕ  
ПРОКОПЬВСКИЙ ЭЛЕКТРОМАШИНОСТРОИТЕЛЬНЫЙ  
ТЕХНИКУМ**

**ПРИМЕНЕНИЕ ИКТ  
ДЛЯ РАБОТЫ  
С ГЛУХИМИ  
И  
СЛАБОСЛЫШАЩИМИ  
ОБУЧАЮЩИМИСЯ**

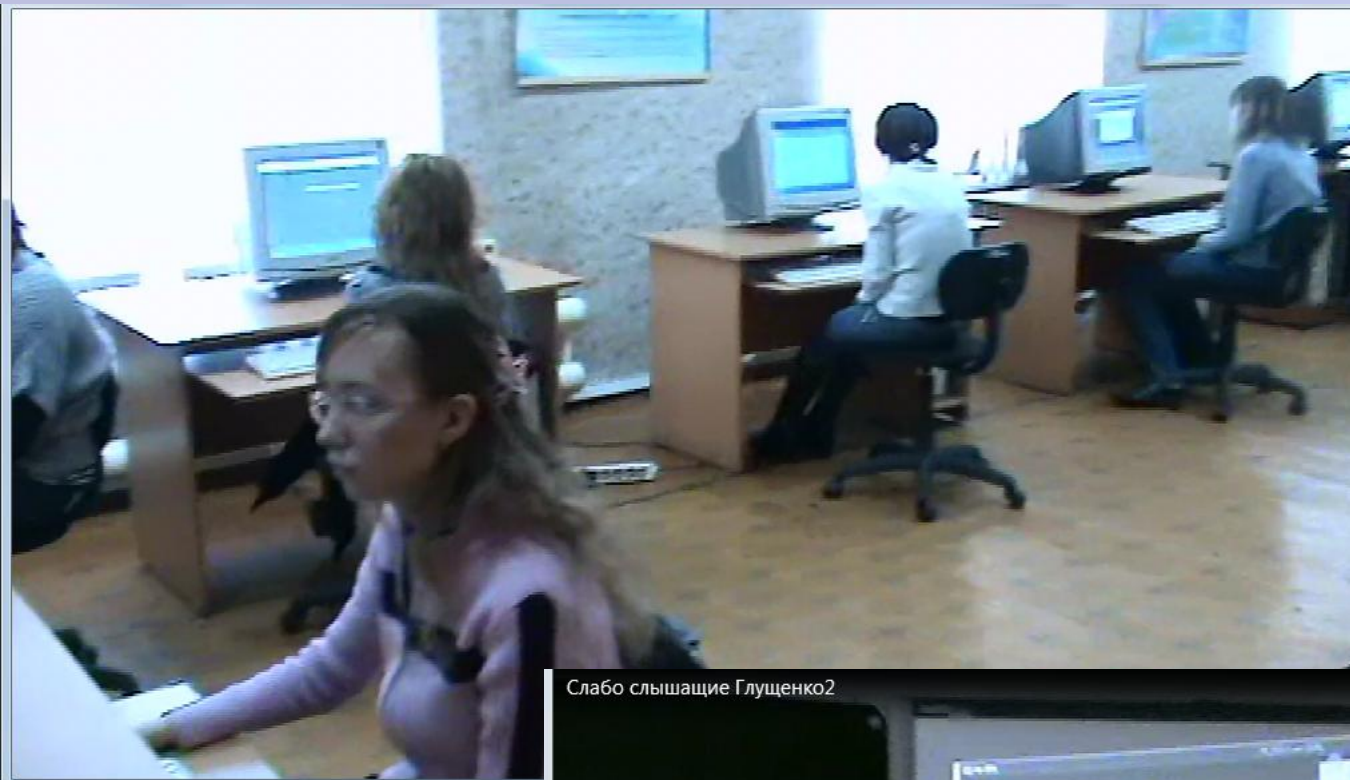


Прокопьевск, 2016



## Справочная информация

Год выпуска	Профессия	Трудоустройство
2008	Электрогазосварщик	3
2010	Слесарь по ремонту автомобилей	3
2010	Станочник широкого профиля	3
2011	Станочник широкого профиля	8
2011	Слесарь по ремонту контрольно-измерительных приборов	4
2011	Слесарь по ремонту автомобилей	3
2012	Станочник широкого профиля	4
2013	Станочник широкого профиля	6
2014	Наладчик аппаратного и программного обеспечения	4
2015	Станочник широкого профиля	6



Слабо слышание Глущенко2



# Презентации

Государственное образовательное учреждение  
среднего профессионального образования «ПЭМСТ»

## Материаловедение

### Общая классификация сталей

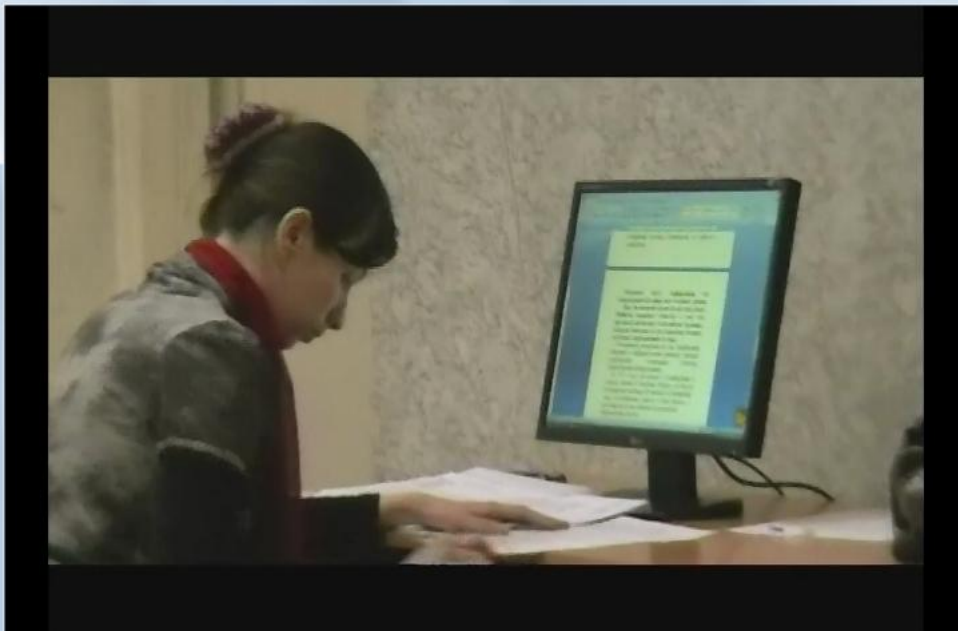
Выполн.  
Старченко

Прокопьевск 2014

## ОСНОВНЫЕ СВЕДЕНИЯ О ЧУГУНАХ

материаловедение

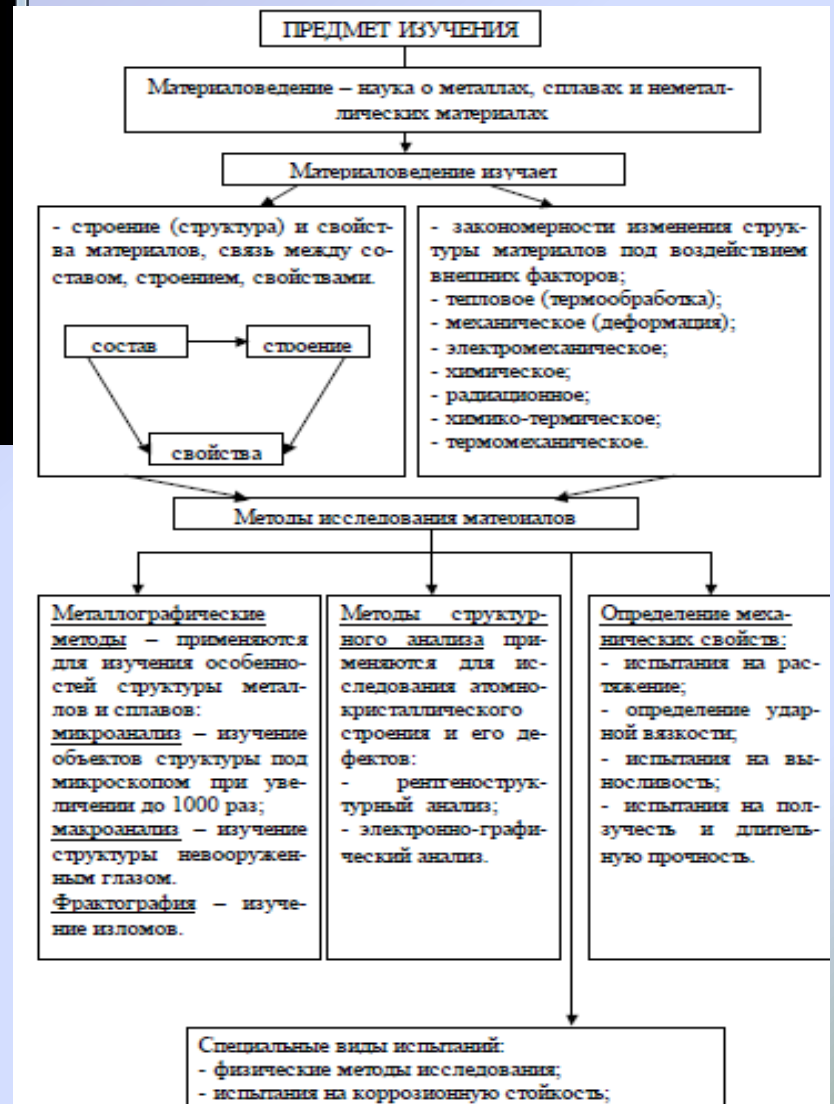
ГОУ СПО ПЭМСТ  
Старченко Н.В.



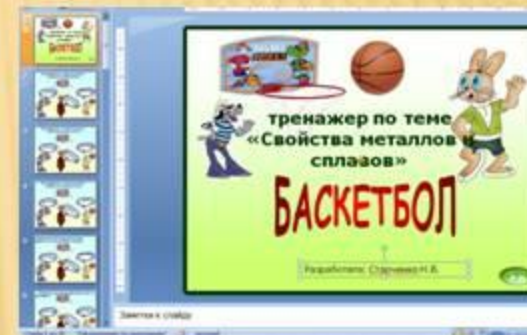
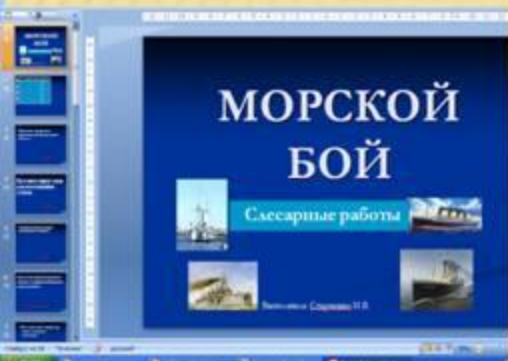
Государственное образовательное учреждение  
Прокопьевский электромашиностроительный техникум



# Электронный ресурс МАТЕРИАЛОВЕДЕНИЕ

# Игры для закрепления материала



## Токарно-винторезный станок

При изготовлении деталей для машин, приборов и других изделий чаще всего применяют обработку резанием. Эта обработка заключается в снятии стружки с целью придания заготовке заданной формы, размеров и обеспечения необходимого качества детали. Она производится специальными режущими инструментами: резцами, сверлами, зенкерами. Используя токарную обработку (точение), можно получить детали с цилиндрическими, коническими, фасонными и плоскими поверхностями, а также нарезать резьбу, делать фаски и галтели.

Школьные мастерские оснащены токарно-винторезными станками, которые предназначены для обработки деталей, называемых **телами вращения** (валов,

Общие сведения

Схема станка

Безопасность  
труда



▶ ◻ - 00:50

Чистовое точение цилиндра на токарно-винторезном станке.

Проверь се

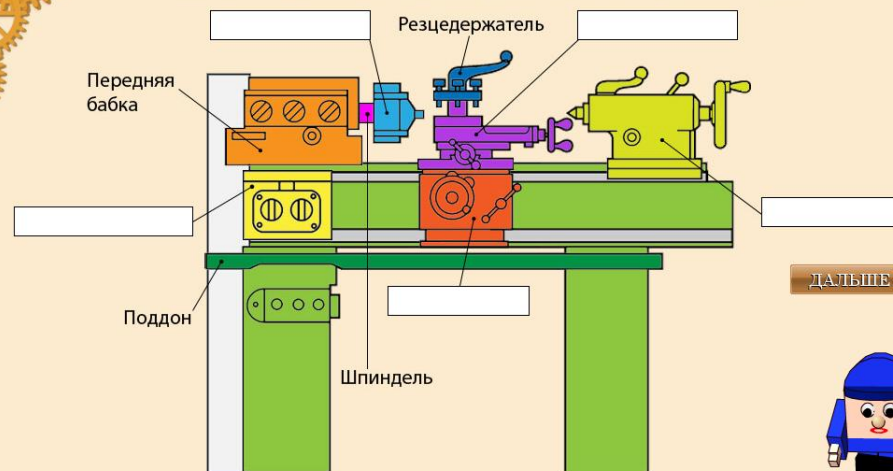
Задани

Задани

## Токарно-винторезный станок. Практические задания

Введите правильные ответы.

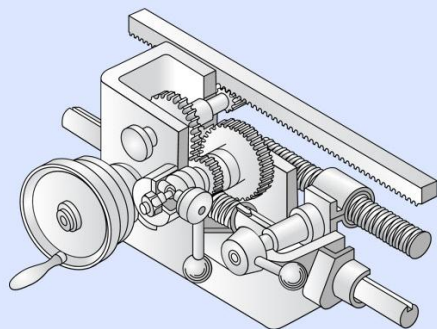
Подпишите недостающие названия узлов токарно-винторезного станка.



## Токарно-винторезный станок. Контрольные задания

Отметьте правильный ответ.

Посмотрите на изображение отдельного элемента токарно-винторезного станка и определите, что за элемент перед Вами находится.



- Суппорт
- Фартук суппорта
- Резцедержатель
- Шпиндель
- Коробка передач

ПРОВЕРИТЬ

ДАЛЬШЕ

# Модули ФЦИОР

# Лабораторные практикумы





Пайка ме

Вопрос 1 из 12

Баллы: 10

Процесс покрытия детали в месте будущего спая тонким слоем расплавленного припоя для повышения качества последующего спаивания называется лужением.

 Неверно Верно

Пред. вопрос

След. вопрос

Тест 1

Вопрос 5 из 10

Баллы: 10 / Всего баллов: 0 из 100

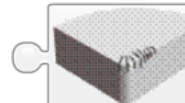
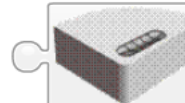
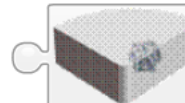
Установите соответствие

Появляются в результате ударных нагрузок, снижением прочности материала

Появляются у деталей, прошедших термическую обработку, при их эксплуатации в условиях динамиче...

Появляются при воздействии больших ударных нагрузок или в результате усталости металла

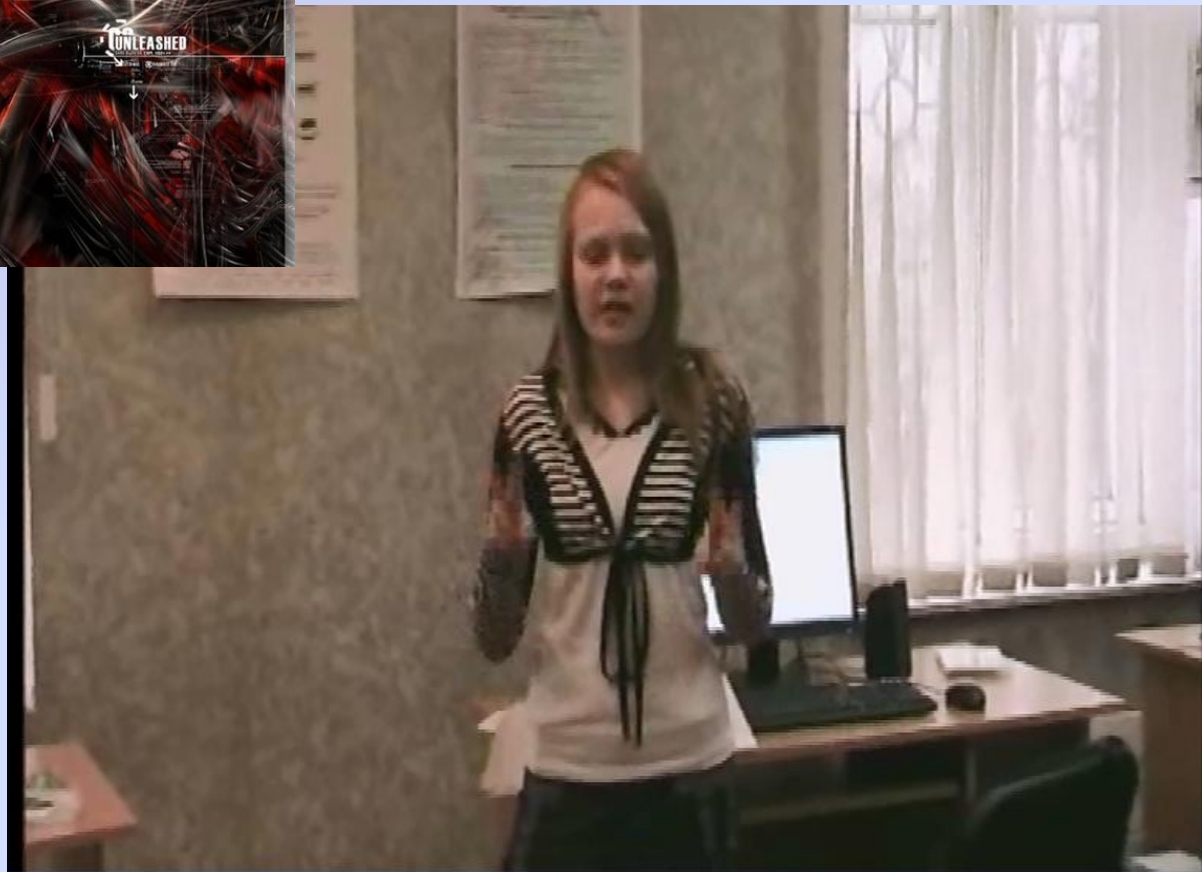
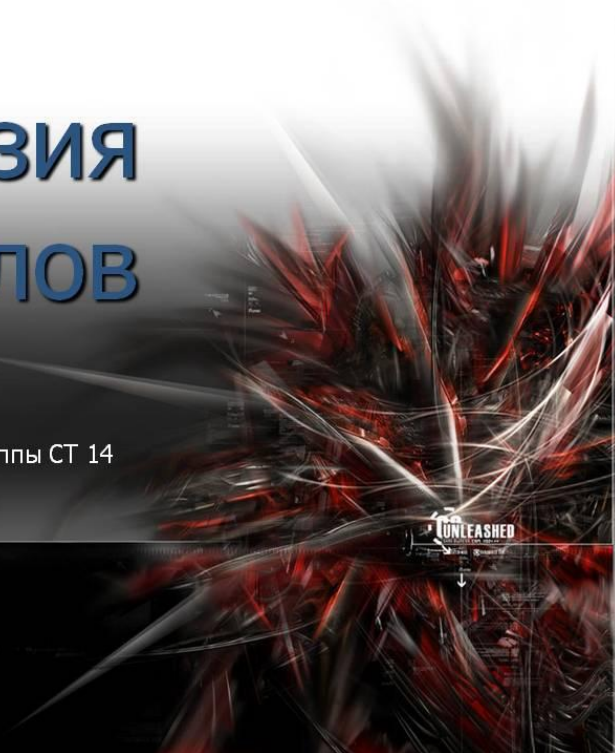
Сопровождаются изменением формы детали



# Коррозия металлов

Выполнила: учащаяся группы СТ 14  
Агафонова Е.

Мирченко Сергея.





“Подчини глухоту,  
но не себе,  
подчиняйся ей”